

المؤشرات الأسبوعية
الأسبوع الممتد من 02 إلى 08 ماي 2019

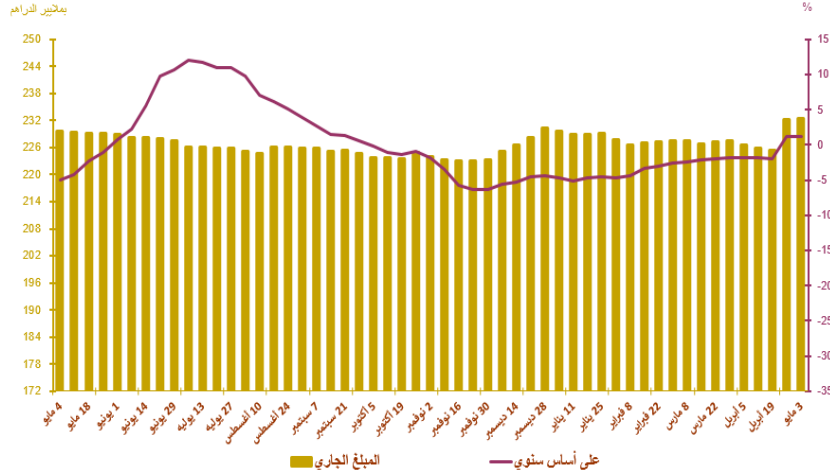
صافي الاحتياطيات الدولية

التطور بملايير الدراهم و بعدد أشهر الواردات من السلع والخدمات

Δ%					المبلغ الجاري في *
19/04/30	19/04/26	18/12/31	18/05/04	19/05/03	
0%	0,1%	0,8%	1,2%	232,4	صافي الاحتياطيات الدولية

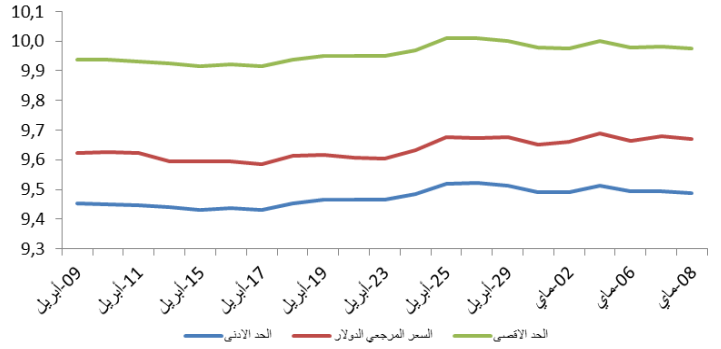
*بملايير الدراهم

صافي الاحتياطيات الدولية	فبراير 2018	دجنبر 2018	يناير 2019	فبراير 2019
صافي الاحتياطيات الدولية ممثلة بعدد أشهر واردات السلع والخدمات	5 أشهر و 16 يوم	5 أشهر و 4 ايام	5 أشهر و يومان	5 أشهر



أسعار الصرف

19/05/08	19/05/07	19/05/06	19/05/03	19/05/02	
					السعر المرجعي
10,832	10,826	10,821	10,802	10,824	الأورو
9,6705	9,6800	9,6636	9,6898	9,6591	الدولار الأمريكي
					عملية المزايدة
					طبيعة العملية
-	-	-	-	-	العملة
-	-	-	-	-	المبلغ*
-	-	-	-	-	(\$ / درهم)
					السعر المتوسط

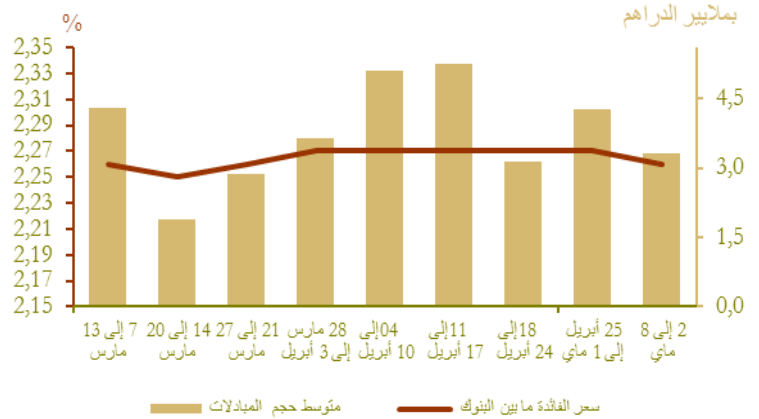


السوق القائمة ما بين البنوك

سعر الفائدة وحجم المبادلات

الأسبوع الممتد من 19/05/02 و المنتهي في 19/05/08	الأسبوع الممتد من 19/04/25 و المنتهي في 19/05/01	
2,26	2,27	سعر الفائدة ما بين البنوك
3 311,60	4 255,25	متوسط حجم المبادلات*

*بملايين الدراهم



السوق النقدية

تدخلات بنك المغرب*

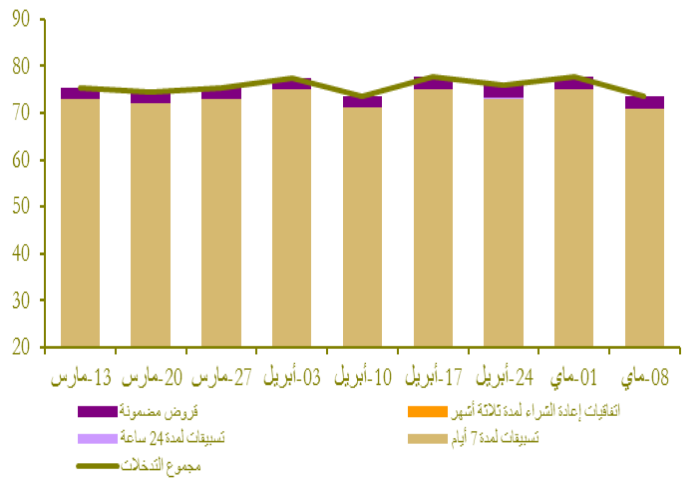
الأسبوع المبتدئ في 19/05/02 و المنتهي في 19/05/08 (*)	الأسبوع المبتدئ في 19/04/25 و المنتهي في 19/05/01 (*)	
73 700	77 700	تدخلات بنك المغرب
73 700	77 700	تسهيلات بمبادرة من بنك المغرب
71 700	75 700	- تسبيقات لمدة 7 أيام
-	-	- عمليات سحب السيولة لمدة 7 أيام
-	-	- عمليات السوق المفتوحة
-	-	- مبادلات الصرف
-	-	- اتفاقيات إعادة الشراء (3 أشهر)
2 700	2 700	قروض مضمونة -
-	-	تسهيلات بمبادرة من البنوك
-	-	- تسبيقات لمدة 24 ساعة
-	-	- تسهيلة الإيداع لمدة 24 ساعة

نتائج التسبيقات لمدة 7 أيام بناء على طلب العروض *19/05/08

68 970	المبلغ المكتتب
--------	----------------

* بملايين الدراهم

بملايين الدراهم

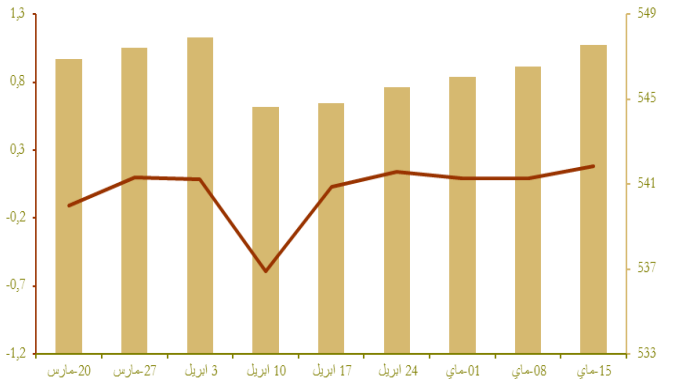


سوق الأذونات بالمزايدة

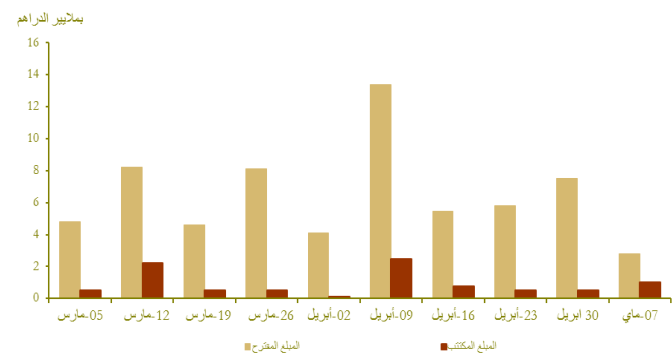
المبلغ الجاري لأذونات الخزينة

الأذونات بالمزايدة ليوم 07 ماي		التسديدات* من 09 إلى 15 ماي	الأجل
سعر الفائدة	الاكتتابات*		
			13 أسبوعا
			26 أسبوعا
2,32	500		52 أسبوعا
2,39	500		سنتان
			5 سنوات
			10 سنوات
			15 سنة
			20 سنة
			30 سنة
	1 000		المجموع

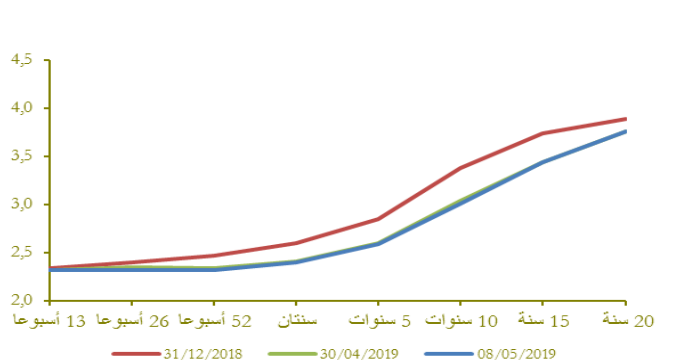
التغيرات الأسبوعية (%)



نتائج عمليات المزايدة



منحنى أسعار الفائدة في السوق الثانوية

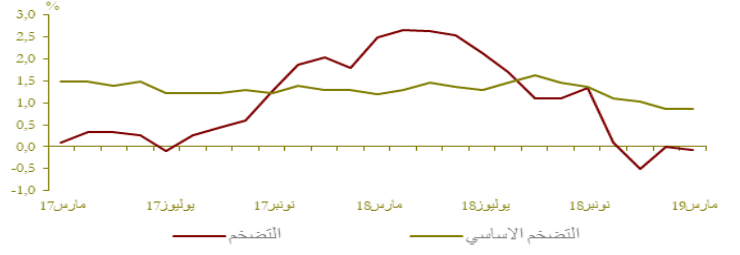


التضخم

تطور التضخم على أساس سنوي (%)

Δ (%)			
مارس / 19 18	فبراير / 19 18	مارس / 19 18	
-0,1	0,0	0,0	مؤشر أسعار المستهلك*
0,9	0,9	-0,1	مؤشر التضخم الأساسي**

المصدر: (*) المندوبية السامية للتخطيط.
(**) بنك المغرب.



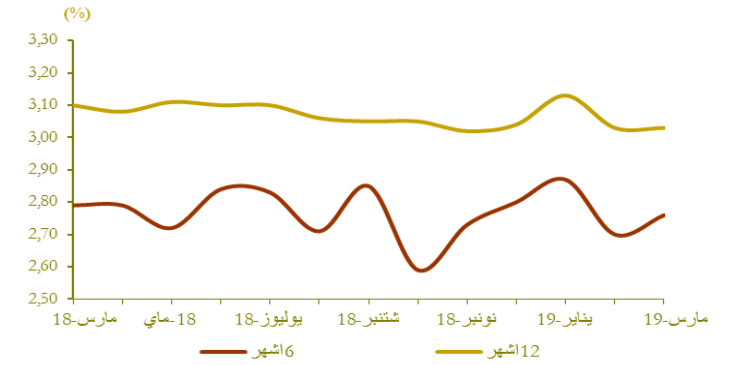
أسعار الفائدة

أسعار الفائدة الدائنة

النصف الأول من 2019	النصف الثاني من 2018	أسعار الفائدة الدائنة (%)
1,94	1,88	الحسابات على الدفاتر (سعر الفائدة الأدنى)

أسعار الفائدة الدائنة (%)	يناير 19	فبراير 19	مارس 19
ودائع ستة أشهر	2,87	2,70	2,76
ودائع اثنا عشر شهرا	3,13	3,03	3,03
أسعار الفائدة المدينة (%)	فصل 3- 18	فصل 4- 18	فصل 1- 19
المجموع	4,89	5,06	5,35
قروض للأفراد	5,60	5,68	5,79
قروض الإسكان	4,70	4,90	4,85
قروض المستهلك	6,41	6,45	6,32
قروض الشركات	4,68	4,90	5,18
حسب الهدف الاقتصادي			
تسهيلات الخزينة	4,54	4,82	5,15
قروض التجهيز	4,67	4,82	4,90
قروض العقار	6,61	6,14	5,85
حسب حجم الشركة			
الشركات الصغيرة جدا والصغيرة والمتوسطة	5,57	5,90	5,93
الشركات كبيرة	4,42	4,57	4,67

المصدر: البيانات الواردة في البحث الفصلي الذي ينجزه بنك المغرب لدى النظام البنكي

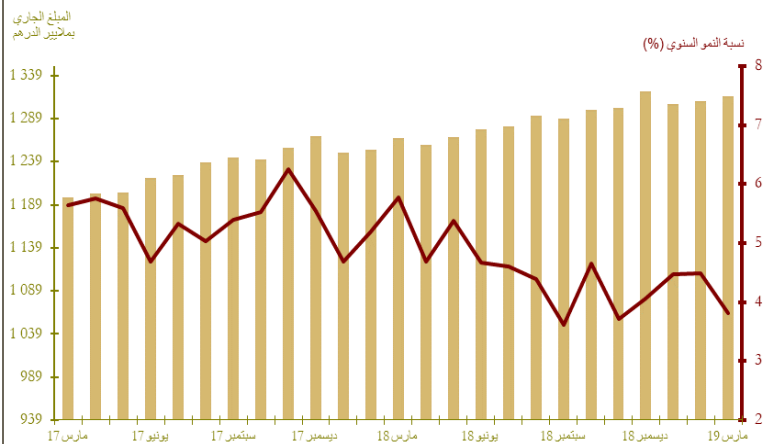


مجمعات النقد والتوظيفات السائلة

تطور المجموع 3م

Δ (%)		المبلغ الجاري* في نهاية 2019 مارس	
19 18 مارس	19 18 فبراير		
7,7	1,0	236,9	العملة الائتمانية
3,6	1,3	612,8	العملة الكتابية
4,7	1,2	849,6	1م
3,4	0,3	160,9	التوظيفات تحت الطلب (م-2م)
4,5	1,1	1 010,5	2م
1,6	-1,7	304,2	أصول نقدية أخرى (م-3م)
3,8	0,4	1 314,7	3م (الكتلة النقدية)
7,1	-0,3	715,1	مجموع التوظيفات السائلة
-1,7	0,1	227,4	صافي الاحتياطات الدولية
-16,4	3,2	24,6	صافي الأصول الأجنبية لمؤسسات الإيداع الأخرى
12,8	2,1	203,7	الديون الصافية على الحكومة المركزية
4,2	0,6	1 030,7	القروض المقدمة للاقتصاد

*بملايير الدرهم

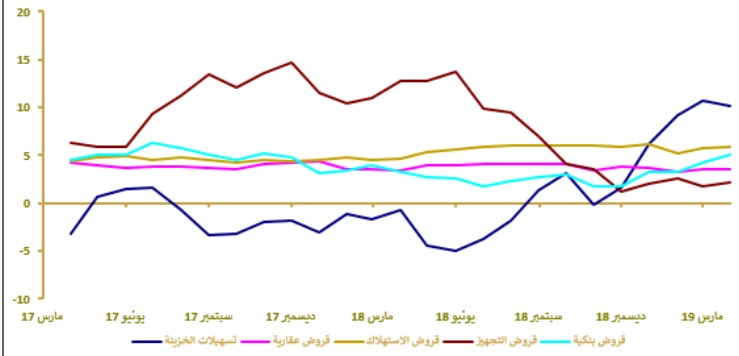


توزيع القرض البنكي حسب الغرض الاقتصادي

تطور القرض البنكي حسب الغرض الاقتصادي (على أساس سنوي بالنسبة المئوية)

Δ (%)		المبلغ الجاري* في نهاية مارس 2019	
19 مارس 18 مارس	19 فبراير 19 فبراير		
10,1	2,4	180,0	تسهيلات الخزينة
3,6	0,5	269,3	قرروض العقار
5,9	0,7	54,8	قرروض الاستهلاك
2,1	1,3	175,0	قرروض التجهيز
5,0	3,8	125,7	ديون مختلفة على الزبناء
5,5	0,7	67,3	ديون معلقة الأداء
5,1	1,5	872,2	القرض البنكي
3,8	0,6	749,0	القرروض للقطاع الغير مالي

*بملايين الدراهم



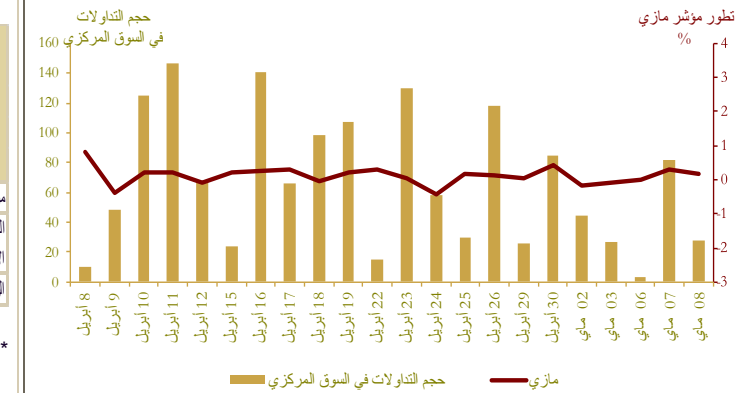
مؤشرات بورصة القيم

تطور مؤشر مازي وحجم التداولات

Δ (%)		الأسبوع المنتهي في		الأسبوع المنتهي في	
2019/05/08	2019/05/08	2019/05/08	2019/05/08	2019/04/25	2019/04/25
2018/12/31	2019/04/08	2019/04/30	2019/05/08	2019/04/30	2019/04/30
-1,30	1,82	0,22	11 216,73	11 192,06	مؤشر مازي
-	-	-	36,73	76,33	الحجم* المتوسط لتداولات الأسبوع
-1,60	1,12	0,03	572 825,27	572 652,97	الرأسلة*

* بملايين الدراهم

المصدر: بورصة الدار البيضاء



المالية العمومية

وضعية الخزينة*

Δ (%)	يناير - فبراير 2019	يناير - فبراير 2018	
7,7	39 822	36 976	المداخيل العادية**
5,6	37 224	35 245	منها الموارد الجبائية
4,6	60 088	57 468	النفقات الإجمالية
5,5	57 786	54 750	النفقات الإجمالية (دون احتساب المقاصة)
-15,3	2 302	2 718	المقاصة
-1,0	41 311	41 727	النفقات العادية (دون احتساب المقاصة)
2,0	19 000	18 631	الأجور
-5,6	13 125	13 909	السلع والخدمات الأخرى
-1,9	4 646	4 733	فوائد الدين
2,0	4 541	4 453	التحويلات للجماعات الترابية
	-3 791	-7 469	الرصيد العادي
26,5	16 474	13 024	نفقات الاستثمار
	10 112	9 146	رصيد الحسابات الخاصة للخزينة
	-10 154	-11 346	فائض (+) أو عجز (-) الميزانية
	-5 508	-6 613	الرصيد الأولى***
	-3 591	-4 233	تغير النفقات قيد الأداء
	-13 745	-15 579	عجز أو فائض التمويل
	-1 402	-1 460	التمويل الخارجي
	15 147	17 039	التمويل الداخلي

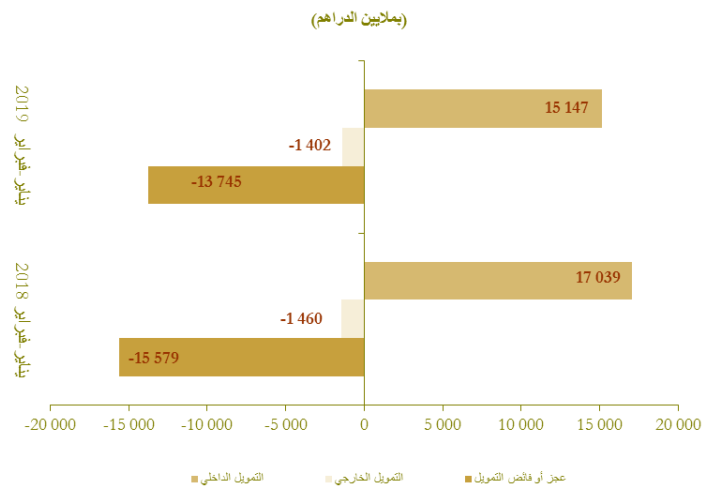
* بملايين الدراهم

** مع احتساب الضريبة على القيمة المضافة للجماعات الترابية

*** يمثل رصيد الميزانية دون احتساب تكاليف فوائد الديون

المصدر: وزارة الاقتصاد والمالية.

تمويل الخزينة*

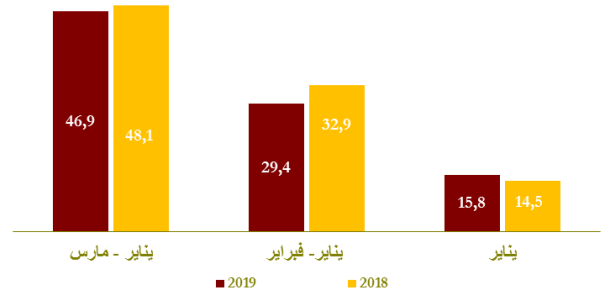


الحسابات الخارجية

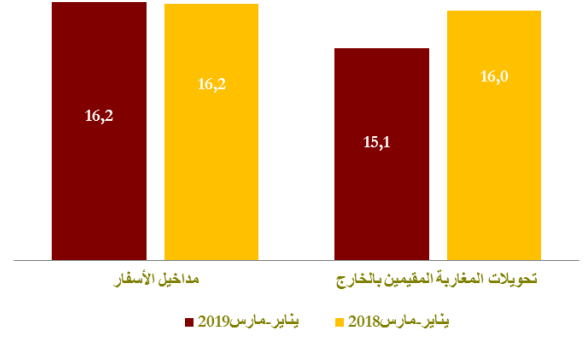
Δ (%)	المبالغ (بملايين الدراهم)		
	يناير - مارس *2019	يناير - مارس 2018	
يناير - مارس 2019 يناير - مارس 2018			
4,1	74 240	71 326	الصادرات الإجمالية
1,6	20 451	20 130	صادرات قطاع السيارات
20,5	11 566	9 598	صادرات الفوسفات ومشتقاته
1,5	121 187	119 413	الواردات الإجمالية
- 1,0	18 222	18 409	واردات المواد الطاقية
0,1	31 332	31 309	مواد التجهيز
-0,1	26 312	26 335	السلع الاستهلاكية
-2,4	46 947	48 087	العجز التجاري الإجمالي
	61,3	59,7	نسبة تغطية الصادرات للواردات (%)
0,2	16 201	16 163	مداخيل الأسفار
-5,7	15 098	16 003	تحويلات المغاربة المقيمين بالخارج
-47,2	3 138	5 946	تدفقات الاستثمارات الأجنبية المباشرة الصافية

* أرقام مؤقتة.
المصدر: مكتب الصرف.

تطور العجز التجاري (بملايين الدراهم)



تطور مداخيل الأسفار وتحويلات المغاربة المقيمين بالخارج (بملايين الدراهم)



الحسابات الوطنية

تطور الناتج الداخلي الإجمالي على أساس سنوي

Δ (%)	بملايين الدراهم		
	ف-4-18 17-4	ف-4-18	
2,9	252,0	245,0	الناتج الداخلي الإجمالي بالأسعار الثابتة
3,5	30,7	29,7	القيمة المضافة للقطاع الفلاحي
2,9	186,6	181,4	القيمة المضافة للقطاع غير الفلاحي
4,8	287,7	274,6	الناتج الداخلي الإجمالي بالأسعار الجارية

المصدر: المندوبية السامية للتخطيط.

